

Gagnez du temps lors du choix de vos composants



La conception avec Altium

Le constat :

89 % des ingénieurs interrogés déclarent que le coût est plus que jamais au cœur de leurs préoccupations tandis que 74 % d'entre eux confient que leur entreprise les pousse à faire plus avec des ressources réduites (enquête « Mind of the Engineer » par UBM Tech).

L'objectif :

Les responsabilités qui incombait autrefois aux concepteurs de circuits imprimés sont aujourd'hui de plus en plus fréquemment confiées aux ingénieurs. Si l'on en croit notre récente enquête, seuls 14 % de nos utilisateurs occuperaient ainsi un poste de « conception de circuits imprimés ». Dans ce contexte, ingénieurs comme concepteurs de PCB sont désormais amenés à prendre des décisions qui concernent la chaîne d'approvisionnement pendant la conception, une tâche autrefois réservée au spécialiste des achats. Alors même que les cycles de conception se font de plus en plus courts et que les fonctionnalités à développer gagnent en complexité, concepteurs et ingénieurs se voient contraints de concevoir des produits avancés tout en supervisant d'autres aspects du développement et en respectant des délais toujours plus serrés.



Les erreurs relatives aux composants identifiées après le lancement de la fabrication et donnant lieu à des modifications techniques sont susceptibles d'occasionner un coût plus de cinq fois supérieur à celui de corrections apportées lors du développement.

Les conséquences sur votre activité :

Tout temps passé à gérer vos composants est un temps que vous ne consacrerez pas à la conception de votre produit. Or, les outils de recherche de composants sont souvent chronophages et les résultats ne sont pas toujours au rendez-vous. Une fois vos composants sélectionnés, serez-vous en mesure d'identifier le fournisseur présentant le délai de disponibilité le plus favorable et le meilleur tarif ? Des composants alternatifs pourraient peut-être vous permettre de faire des économies, mais comment les localiser ? Il est même possible que certains de ces composants soient déjà dans votre inventaire... encore faut-il pouvoir les retrouver rapidement parmi vos nomenclatures précédentes.

Vous avez enfin sélectionné vos composants, mais votre travail n'est pas terminé : il vous faut maintenant créer chaque composant avant de le valider. Puis, enfin, le produit part en fabrication ! Il est alors temps de s'atteler à gérer les composants afin d'intégrer toute modification susceptible de survenir au cours du cycle de vie du produit. Et plus votre entreprise se développe, plus les problèmes se multiplient.

Si :

Vous avez déjà été confronté à l'une de ces problématiques (rechercher le meilleur délai de disponibilité, identifier le meilleur tarif, trouver des composants alternatifs, analyser les composants déjà utilisés dans votre propre bibliothèque)...

Alors :

Il est temps de vous tourner vers un outil capable de rechercher en temps réel des composants auprès de multiples fournisseurs, un outil doté d'une nomenclature interactive qui vous informe instantanément sur le coût et la disponibilité des composants, un outil qui vous permet de créer en un clin d'œil des empreintes fiables puis de les valider en toute simplicité.

Vous avez besoin d'un outil qui transforme la sélection, la définition et la gestion des composants en un processus à la fois rapide, simple et fiable.



Et si vous pouviez...

- Rechercher des composants auprès de centaines de fournisseurs de manière simultanée et en vous appuyant sur des données paramétriques
- Comparer des composants similaires afin d'identifier des composants alternatifs pertinents
- Consulter et gérer toutes les informations relatives à vos composants, y compris la disponibilité et le coût, en temps quasi réel et à partir d'un seul et même outil
- Identifier en un instant les conceptions et projets existants dans lesquels un composant a été utilisé
- Tirer parti d'informations actualisées en temps réel pour gérer de manière optimale les modifications apportées tout au long du cycle de vie du composant
- Accéder à une nomenclature interactive qui vous renseigne en temps réel sur la disponibilité, les délais et les coûts

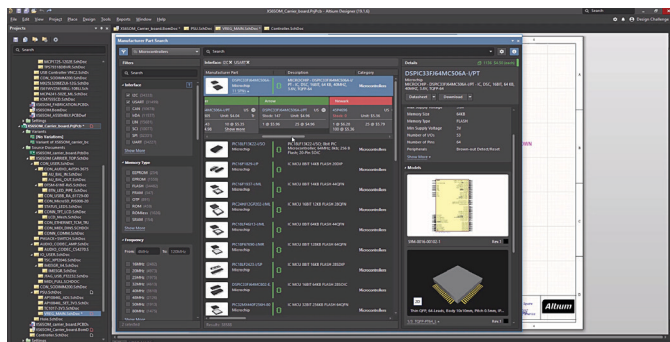
Ce que vous pouvez faire :

Contre ces problèmes à chaque étape du processus de sélection et de gestion des composants. Un outil unifié est ainsi capable d'intégrer directement ces précieuses fonctionnalités à votre environnement de travail, au sein d'une interface de conception qui vous permettra de vous concentrer davantage sur la conception que sur la gestion des composants.

Quelle est la solution ? :

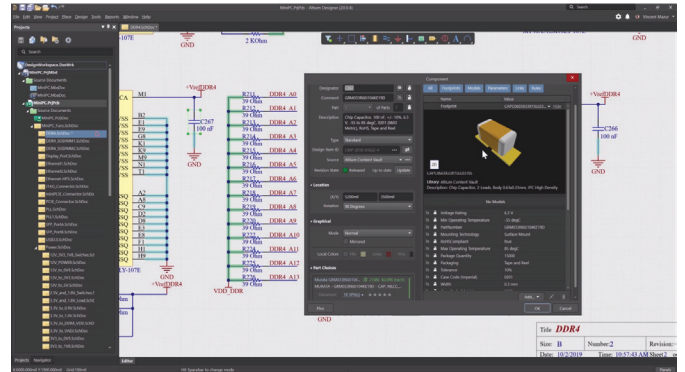
Altium Concord Pro rassemble toutes ces fonctionnalités au sein d'un outil qui s'intègre directement à l'environnement de conception unifié d'Altium, sans qu'aucun outil de gestion de données tiers ne soit nécessaire. Concord Pro permet ainsi aux utilisateurs d'Altium Designer de gérer plus efficacement et facilement leurs bibliothèques de composants.

Avec Concord Pro, vous êtes en mesure d'effectuer des recherches paramétriques directement depuis votre environnement habituel, sans avoir à jongler entre plusieurs outils ou à faire appel à des applications tierces. Comparez en toute simplicité plusieurs composants et identifiez instantanément les différences. Appuyez-vous sur une solution intelligente : Concord Pro sait qu'une résistance de « 1 000 » ohms est aussi une résistance de « 1k » ohms. Enfin, éliminez les incohérences grâce à des modèles de composant intelligents qui contrôlent l'exhaustivité des données renseignées.



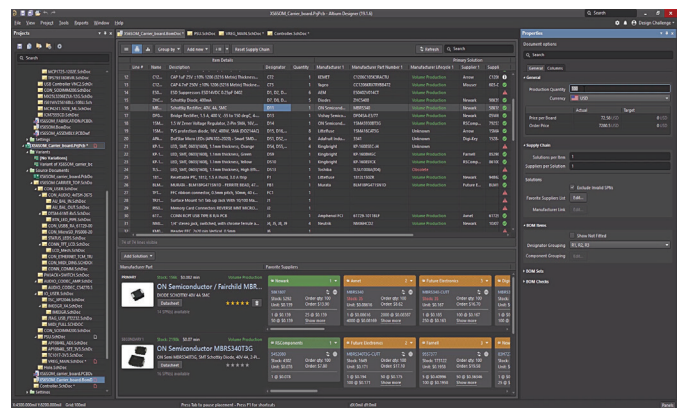
Recherche de composants

L'ensemble des informations relatives aux composants peuvent être renseignées à partir d'un éditeur unifié, puis consultées par chaque membre de l'équipe : ingénieur, concepteur de circuits imprimés, acheteur. Il est ensuite possible de rechercher et de télécharger ces données, actualisées en temps réel, à partir d'Octopart. En outre, des contrôles de validation garantissent que les numéros des composants, les révisions, les broches et les empreintes sont exacts et à jour.



Données sur les composants

La fonction « Where used » (cas d'emploi) vous permet d'identifier les composants compatibles déjà utilisés dans les conceptions précédentes, pour que vous puissiez gagner du temps et optimiser les coûts. Vous êtes également en mesure de connaître en un instant les produits susceptibles d'être impactés par un problème de disponibilité ou lié au cycle de vie du composant. Grâce à ActiveBOM, une solution intégrée à Concord Pro, vous pouvez enfin classer les composants alternatifs en fonction du niveau de production tout en accédant aux informations relatives à la disponibilité, au délai et au coût ainsi qu'à des notes et des avertissements en cas de faible disponibilité ou d'entrée en fin de vie.



ActiveBOM