

コンポーネントを選択 する時間を短縮



Altium Designerで設計

業界の事実:

技術者の調査では、89%の技術者がコストの問題にこれまで以上に興味があると回答し、74%の技術者がより少ないリソースでさらに多くの成果を出すようにという会社からのプレッシャーを感じたと回答しました (UBM Tech「技術者の考え方」調査)。

業界の目標:

技術者のPCB設計者としての責任は重くなる一方です。当社の最近の調査では、「PCB設計」の肩書を持つユーザーはたった14%であることが分かっています。さらに、技術者とPCB設計者の両者には、以前は購買担当者が処理していたサプライチェーンの決定を設計段階で行うことが求められています。さらなる設計サイクルの短縮化、および機能の堅牢化と相まって、設計者と技術者には、より高度な製品の設計、プロセスにおけるより多くの役割の担負、かつてないほど迅速なリリース目標の達成が求められています。



コンポーネントの仕様の誤りは製品リリース後のECOを招き、開発時の修正にかかるコストの5倍以上のコストがかかる可能性があります。

設計者と技術者への影響:

コンポーネント管理に時間がかかることで、製品の設計に時間がかけられなくなります。コンポーネントの検索と検索ツールに多くの時間がかかり、時間を費やしたとしても一貫した結果が得られない可能性があります。コンポーネントの選択後に、コストとリードタイムに優れたサプライヤーを決定することができるのでしょうか？ おそらく、よりコストがかからない代替部品が存在しますが、それらを見つけることができるのでしょうか？ コンポーネントの一部に在庫がある場合すらありますが、以前のBOMで簡単に見つけられなければわかりません。

コンポーネントを選択してからも、コンポーネントの作成と検証にさらに時間がかかります。最終的には、製品の製造に入ります。ですが、ここでも製品のライフサイクル全体を通じて変更が発生すると、コンポーネントの管理というさらに時間がかかる可能性のあるタスクを管理しなければなりません。そして、会社が成長すると、これらの問題は深刻になります。

条件:

入手可能性の把握、最良のコストの発見、代替製品の発見、以前使用した部品の独自のライブラリの確認といった問題のいずれかが発生しました。

その結果:

リアルタイムの部品検索や複数のサプライヤーの調査を可能にするツール、部品のコストと在庫を即時に示すインタラクティブBOMを提供するツール、フットプリント作成と検証を迅速、かつ信頼性の高い方法で行うツールが役に立ちます。

本当に必要なのは、さらに迅速かつ容易な、信頼性の高い方法でコンポーネントの選択、仕様設定、管理のすべての側面を決定するツールです。



もし、以下ができれば

- パラメータデータを使用した、何百ものサプライヤーのコンポーネントの同時検索
- 類似するコンポーネントの比較による有効な代替製品の特定
- 1つのツールを使用した、入手可能性やコストを含むすべてのコンポーネント情報のほぼリアルタイムでの表示と管理
- 既存のデザインとプロジェクトのすべての「where used」の迅速な検索
- リアルタイムデータを使用した、コンポーネントのライフサイクル全体での変更の管理
- リアルタイムのコンポーネントの在庫、リードタイム、およびコストデータを含むインタラクティブBOMの表示

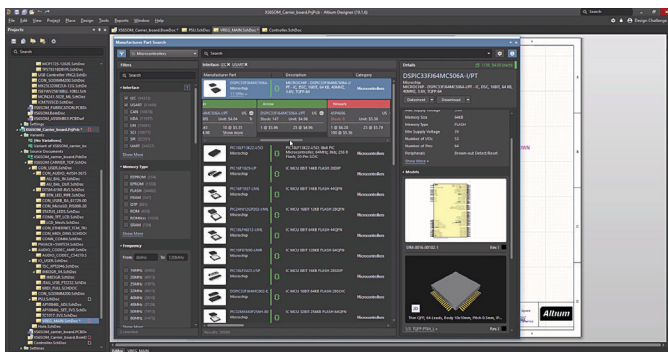
できること:

コンポーネント管理と選択のプロセス全体で、これらの問題に対処します。1つの統合ツールにより、これらの問題を解決する機能が設計環境に直接、組み込まれ、「設計者コンテキスト」という形で提供されることで、コンポーネント管理よりも設計にさらに注力できます。

それは何:

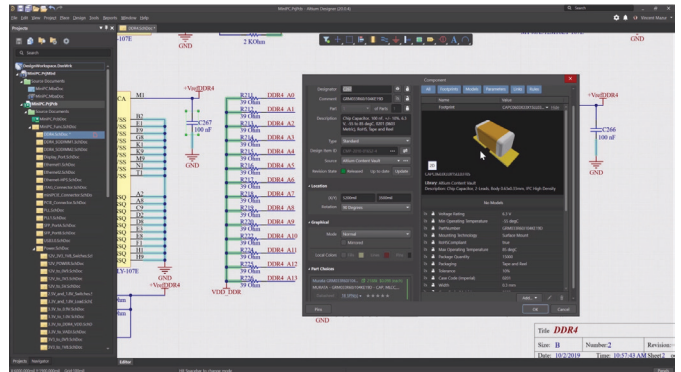
AltiumのConcord Proは、サードパーティー製のコンポーネントデータツールを使用しない、Altiumの統合設計環境に直接、組み込まれるツールに有用なリアルタイム機能を提供します。Concord Proにより、Altium Designerユーザーは、コンポーネントライブラリをさらに効率的、かつ容易に管理できます。

Concord Proを使用すると、複数のツールやサードパーティーアプリケーションにアクセスせずに、自分のデスクトップからパラメータ検索を行うことができます。コンポーネントの比較の差異を強調表示しながら容易に行うことができます。賢いことに、「1000」オームの抵抗は「1k」オームの抵抗と同じであることを理解しています。不整合をなくするために、インテリジェントなコンポーネントテンプレートにより、そのコンポーネントに完全なデータを入力できます。



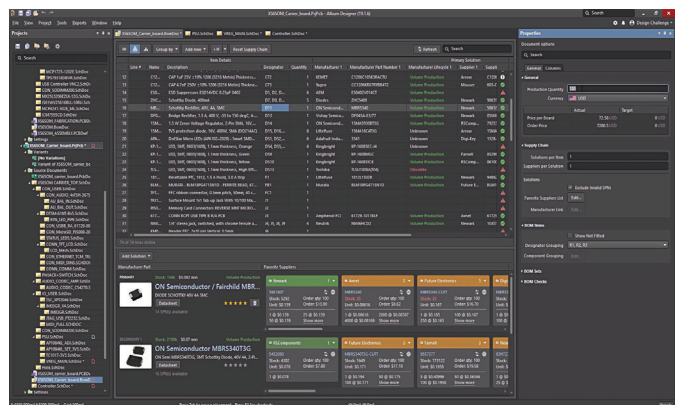
部品検索の画面キャプチャー

1つの統合エディター内で、すべてのコンポーネントデータを入力でき、それを必要とするすべての担当者(技術者、PCB設計者、対象顧客)が利用できます。コンポーネントデータは、リアルタイムデータを提供するOctopartにあり、ここからダウンロードできます。検証チェックは、部品番号、レビジョン、ピンのエラー、およびフットプリントが正しく、最新であるかを確認します。



部品データの画面キャプチャー

「where used」ツールにより、以前の設計で使用された互換性のある部品を発見でき、時間の節約と購買のコスト効率が高まる可能性が高くなります。また、コンポーネントのライフサイクルや入手可能性の問題に影響を受ける場合がある製品を容易に特定できます。Concord Proに付属するActiveBOMを使用して、コンポーネントの在庫、リードタイム、コストだけでなく、在庫の低下に関する通知や警告、または製造中止の通知のすべてが表示された、生産レベル別のランキングを設定できます。



ActiveBOMの画面キャプチャー