

Una interfaz de usuario moderna

Una interfaz de usuario moderna no sólo tiene que lucir bien, sino que también debe tener un propósito

La herramienta frente al diseñador

¿Alguna vez te has pasado horas peleándote con tu software para simplemente llevar a cabo una sencilla tarea?

Pues no estás solo. De hecho, son muchos los usuarios que comparten la frustración que causa tener que lidiar con interfaces de usuario obsoletas, desordenadas y complicadas. Y al final, tras horas de golpearte la cabeza contra el escritorio, intercambiar mensajes con el equipo de soporte o investigando en línea por tu cuenta, llegas por fin a una solución al problema, pero ¿es realmente necesario tener que pasar por todo esto?

¿Y cómo te afecta esto a ti?

Una interfaz de usuario mal diseñada puede tener repercusiones muy negativas para ti, tu trabajo e incluso el equilibrio entre tu vida laboral y personal. ¿Cuántas veces has tenido que rehacer horas de trabajo tras haberse llevado a cabo un único cambio de diseño? ¿O has tenido que dedicar medio día para lograr que una característica simple pero necesaria funcione? Sea cual sea el problema, el resultado siempre es el mismo. Pospones otras tareas, inventando soluciones complicadas y no consigues cumplir a tiempo etapas críticas del diseño.

El diseño electrónico debería ser estimulante, gratificante y - ¿por qué no? - divertido. Aunque, cuando tus herramientas no te acompañan, sino más bien parece que estén en contra, este proceso se convierte en una verdadera tortura. Una herramienta deficiente puede acarrear consecuencias desastrosas:

- Imposibilidad de cumplir con plazos de entrega
- Necesidad de rehacer la placa
- Pérdida de inversores / clientes

Y sabes que no estamos exagerando. Tener que rehacer la placa puede llevar a la quiebra a una pequeña o mediana empresa. Y es que los diseñadores de PCB pueden hacer triunfar a una empresa, pero también llevarla al fracaso. Incluso el incumplimiento de los plazos de entrega puede paralizar un proyecto cuando la inversión se hace efectiva tras completar de cada etapa del proyecto.

Si...

Si alguna vez no has podido cumplir con un plazo de entrega de diseño o has tenido el deseo de golpear a tu ordenador por pura frustración.

Entonces...

Necesitas hacer frente de una vez por todas a los verdaderos impedimentos utilizando herramientas innovadoras.

¿Y si...?

¿Y si pudieras ponerte a trabajar sin tener que pelearte con tus herramientas de diseño y recuperaras, de esta manera, tu pasión por el diseño electrónico? Altium Designer lo hace posible.

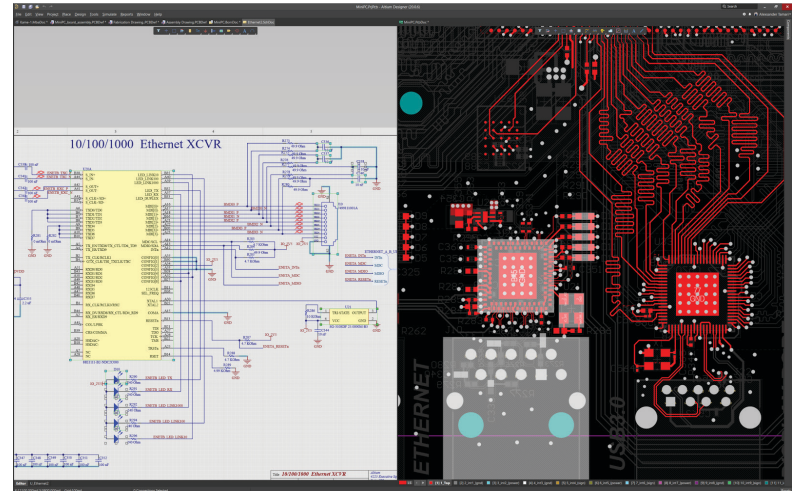
- Encuentra lo que buscas
- Cuenta con características que funcionen
- Sé productivo/a
- Evita la frustración
- Cumple con los plazos de entrega

¿Qué podría hacer?

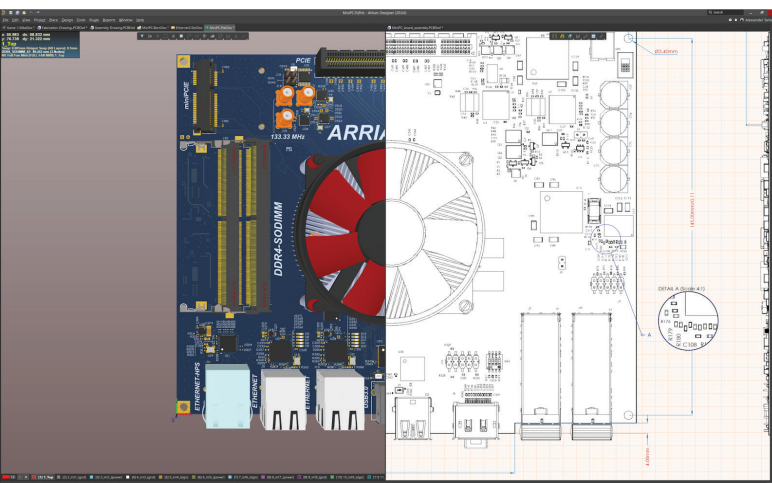
Cierra las 3 aplicaciones que usas para el diseño de PCB y desinstálalas. No te hacen falta. Altium Designer te brinda una interfaz de usuario fácil de usar, moderna y potente, diseñada para ser consistente en todas las fases del proceso de diseño. Los menús y la disposición lógica de las funcionalidades te acompañan a lo largo de todo el proceso de diseño, lo que te permite dominar la herramienta mucho más rápidamente.



No es de extrañar que Altium Designer sea el software de diseño de PCB más utilizado a nivel profesional, muy fácil de aprender y manejar. Los usuarios que ya se han pasado a Altium Designer perciben una eficacia mejorada, un tiempo de salida al mercado más reducido y una optimización general de la calidad del producto y de la experiencia de diseño.



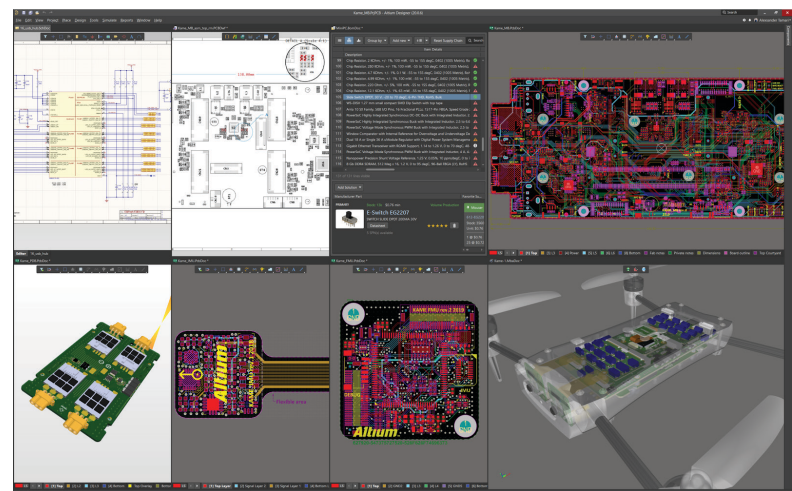
Visión de un diseño avanzado



Documentación completa y profesional

Con un enfoque unificado hacia el diseño de PCB, tienes todo lo que necesitas en un mismo lugar. Y sí, esto es genial, pero la verdadera ventaja es que la totalidad de los datos de diseño están vinculados y están disponibles en todos los espacios de trabajo, como es el caso de la lista de materiales, la documentación, los esquemáticos y el PCB.

Los cambios de diseño y componentes se transfieren y sincronizan a lo largo de todos tus documentos, lo que te garantiza que, en todo momento, estás trabajando con información actualizada. Así que... olvídate de tu perspectiva fragmentada de desarrollar diseño electrónico y únete al cada vez mayor número de usuarios que ya se han pasado a Altium Designer.



Un entorno de diseño totalmente unificado