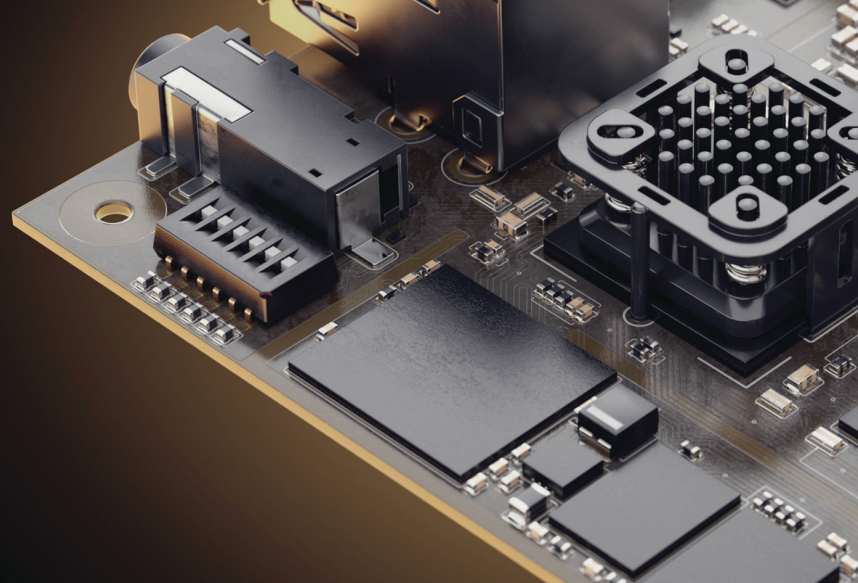


Interface utilisateur moderne

Une interface utilisateur moderne n'a pas vocation à être purement esthétique, elle a également une utilité



Outil par rapport au Concepteur

Vous est-il déjà arrivé de passer des heures à essayer de résoudre un problème avec votre logiciel pour essayer de réaliser une seule tâche simple ?

Vous n'êtes pas seul, de nombreux utilisateurs ressentent également la frustration d'avoir à composer avec des interfaces utilisateur archaïques, encombrées et peu conviviales. En fin de compte, après des heures passées à vous cogner la tête contre votre bureau et encore plus de temps à communiquer avec le support ou à faire des recherches en ligne, vous trouvez une solution et mettez au point un moyen fastidieux de contourner le problème, mais toutes ces difficultés méritent-elles vraiment qu'on y consacre autant d'efforts ?

Les conséquences sur votre activité

Une interface utilisateur mal conçue peut avoir un impact considérable sur vous-même, votre travail et votre équilibre entre vie professionnelle et vie privée. Combien de fois avez-vous dû reprendre des heures de travail parce qu'une seule modification de conception avait été apportée, ou avez-vous perdu une demi-journée à essayer de comprendre comment utiliser une fonctionnalité simple mais nécessaire ? Quel que soit le problème, les résultats sont les mêmes. Vous retardez d'autres tâches, créez des solutions complexes pour contourner un problème, voire manquez des étapes essentielles de la conception.

La conception de produits électroniques devrait être stimulante, gratifiante et même amusante, mais quand vos outils se retournent contre vous au lieu de vous aider, ce processus est une torture. Un mauvais outil peut avoir des effets désastreux :

- Délais manqués
- Remaniements de carte
- Perte d'investisseurs/clients

Ces problèmes ne sont pas exagérés. Un seul remaniement de carte peut entraîner la faillite d'une petite entreprise, voire d'une entreprise de taille moyenne. Les concepteurs de PCB peuvent contribuer à la réussite ou la ruine d'une entreprise. Même les délais non respectés peuvent compromettre un projet lorsque l'investissement est effectué par tranches à chaque étape.

Si...

Vous avez déjà manqué un délai de conception ou avez voulu frapper votre ordinateur tellement vous étiez frustré.

alors,

Vous devez enfin aborder les véritables goulots d'étranglement et obstacles à une véritable innovation, à savoir la chaîne d'outils elle-même.

Que se passerait-il si...

Vous pouviez aller travailler sans avoir à vous démener avec vos outils de conception et raviver votre passion pour la conception électronique ? C'est possible avec Altium Designer.

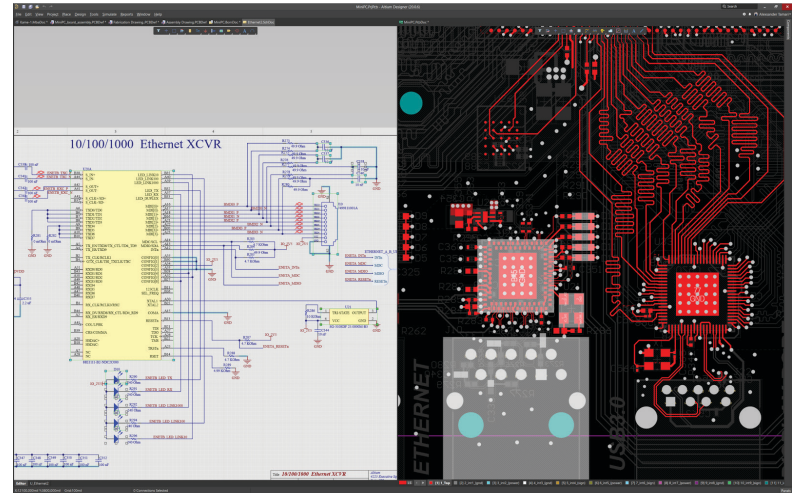
- Obtenez ce que vous cherchez
- Bénéficiez de fonctionnalités tout simplement efficaces
- Soyez productif
- Évitez les frustrations
- Respecter vos délais

Voici la marche à suivre :

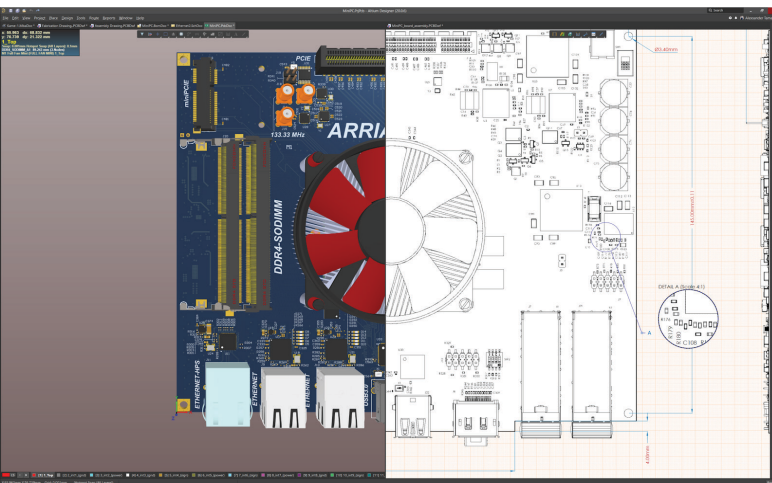
Fermez les 3 programmes que vous utilisez pour concevoir vos circuits imprimés et désinstallez-les. Altium Designer dispose d'une interface utilisateur simple, moderne et puissante, conçue intelligemment de manière à assurer une cohérence de tous les aspects du processus de conception. Cela signifie que les menus et la présentation logique des fonctionnalités vous accompagnent tout au long du processus de conception, vous permettant de maîtriser l'outil beaucoup plus rapidement.



Le fait que Altium Designer soit le logiciel de conception de circuits imprimés le plus utilisé par les professionnels n'a rien d'étonnant. Il est également facile à prendre en main et à maîtriser. Les utilisateurs qui ont changé de système constatent une amélioration considérable de leur efficacité, une réduction des délais de mise sur le marché et une expérience globale supérieure en matière de produits et de conception.



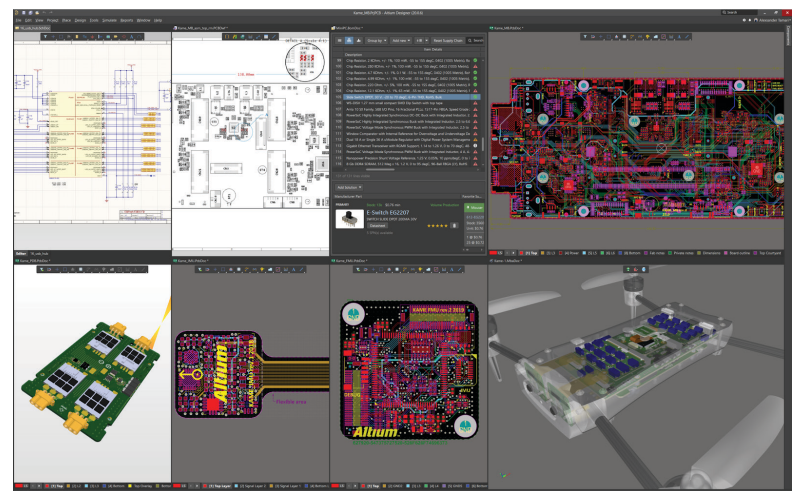
Aperçu d'une conception avancée



Documentation complète et professionnelle

Avec une approche unifiée de la conception de circuits imprimés, vous pouvez trouver tout ce dont vous avez besoin en un seul système. C'est formidable, mais le véritable avantage c'est que les données de conception sont liées et disponibles dans chaque espace de travail, y compris la liste des composants, la documentation, les schémas et les PCB.

Les modifications apportées à la conception et aux composants sont propagées et synchronisées avec tous vos documents, ce qui vous permet de travailler uniquement avec des informations à jour. Alors, abandonnez votre approche fragmentée actuelle en matière de conception électronique et rejoignez les nombreuses autres personnes qui ont déjà opté pour Altium Designer.



Un environnement de conception complètement unifié